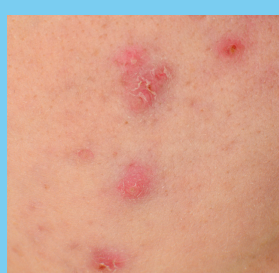


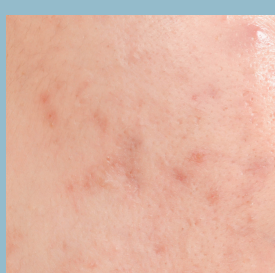
# CÓMO QUITAR LAS MANCHAS DE LA CARA?

Guapa-skincare.com

## IDENTIFICA EL TIPO DE MANCHA QUE TIENES



ERITEMA POSTINFLAMATORIO

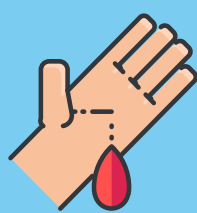


HIPERPIGMENTACIÓN POSTINFLAMATORIA

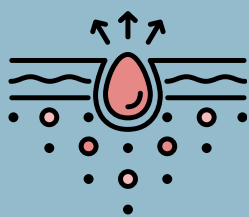


MELASMA

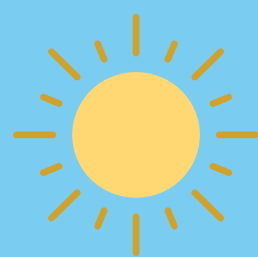
## CONOCE SU CAUSA



Traumas en la piel como: cortes, acné, exfoliación agresiva.

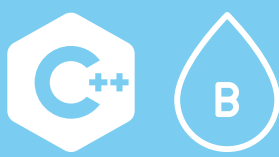


Inflamación después de alguna imperfección, acné.



Exposición al sol, factores genéticos, cambios hormonales

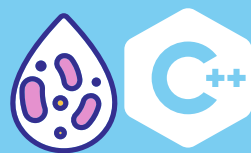
## IDENTIFICA LOS COMPUESTOS PARA TRATARLA



Vitamina C, niacinamida, ácido azelaico.



Vitamina C, alfa hidróxicidos, ácido salicílico, niacinamida



Ácido láctico, vitamina C, ácido kójico

## ELIGE EL MEJOR PRODUCTO

